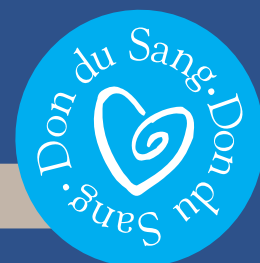


Devenez COMMUNE PARTENAIRE DU DON DE SANG



EDITO

Le défi de l'autosuffisance

Chaque jour en région Provence Alpes Côtes d'Azur et Corse, l'Etablissement Français du Sang recherche 800 donneurs de sang... mais seulement 600 personnes en moyenne effectuent ce geste de solidarité ! Pour autant, nos malades bénéficient des transfusions qui leur sont nécessaires grâce à la solidarité des autres régions de France. Malgré nos efforts, nous ne parvenons pas à mobiliser de façon pérenne la population du Sud et notre autosuffisance n'est pas acquise.

A cette situation régionale s'ajoute un enjeu national, l'Etablissement Français du Sang est confronté à une augmentation des transfusions de 22 % depuis 2001. Le vieillissement de la population, l'amélioration du diagnostic médical, conjugués au fait qu'il n'existe aujourd'hui aucun substitut au sang, entraînent une augmentation de la demande en produits sanguins et cette tendance devrait se poursuivre dans les dix années à venir.

Pour répondre aux besoins des malades, l'Etablissement Français du Sang réorganise le dispositif de collectes afin d'optimiser l'accès au don de sang sur l'ensemble du territoire national, notamment en milieu urbain. C'est dans ce contexte que l'Association des Maires de France a signé en novembre 2010 une convention de partenariat avec l'Etablissement Français du Sang et la Fédération Française pour le Don de Sang Bénévole, visant à impliquer davantage les communes dans la poursuite de cet enjeu de santé publique.

Dans la continuité de cette initiative nationale, l'Etablissement Français du Sang Alpes Méditerranée souhaite renforcer ses liens avec les communes situées en Provence Alpes Côtes d'Azur et en Corse en signant des conventions de partenariat. Celles-ci permettront d'améliorer l'offre de collectes et d'intensifier la promotion du don en fonction du potentiel de donateurs de chaque territoire.

Vous trouverez dans ce document toutes les informations pratiques pour vous engager à nos côtés.

MERCI A TOUS

SOMMAIRE

Page 2
COMPRENDRE LE
CONTEXTE
Interview du Dr J. CHIARONI

Page 3
S'ENGAGER COMME
PARTENAIRE
Que vous propose l'EFS ?

Page 4
CONNAITRE LES
ACTEURS
Qui organise le service
public transfusionnel ?
Qui aide l'EFS à organiser
les collectes ?
Vos contacts



« POUR SOIGNER DAVANTAGE DE MALADES, IL NOUS FAUT DAVANTAGE DE DONNEURS »



Interview



Docteur Jacques CHIARONI

Directeur de l'EFS,
Alpes-Méditerranée.

Pourquoi les dons doivent-ils être toujours plus nombreux pour répondre aux besoins des malades ?

Depuis 2001, la demande en produits sanguins a augmenté de près de 22 %. Les évolutions des thérapeutiques et le vieillissement de la population, conjugués à l'excellent niveau de prise en charge de nos patients par les établissements de santé, provoquent une augmentation pérenne des besoins transfusionnels. La conséquence majeure pour l'EFS est qu'il doit mobiliser davantage de donneurs. Pour cela, il lui faut s'appuyer sur une offre de collectes mieux adaptée aux modes de vie des populations. Si près de 90 % de la population française se dit favorable au don de sang, seuls 4% des Français effectuent ce geste chaque année.

Que fait l'EFS Alpes Méditerranée pour augmenter le nombre de dons ?

Ces dernières années, les efforts de communication, de programmation des collectes et le développement des partenariats ont permis d'augmenter les résultats. Ce sont près de 10 000 dons supplémentaires qui ont pu être recueillis en Alpes-Méditerranée en 2007, ainsi qu'en 2008. Cependant, nos régions Provence Alpes Côte d'Azur et Corse ne sont toujours pas autosuffisantes en produit sanguins et nous devons compter sur la générosité des donateurs d'autres régions de France. Réduire cette dépendance est important car en situation de crise (sanitaire ou autre), nous devons, de manière autonome, satisfaire en totalité la demande des établissements de santé de la région.

Quelle offre de collectes mettez-vous en place pour recueillir les dons ?

Avec 12 sites fixes ouverts tous les jours dans les grandes agglomérations et plus de 3500 collectes mobiles organisées chaque année en Provence Alpes Côte d'Azur et en Corse, notre objectif quotidien est de prélever près de 1000 dons par jour. Plus de la moitié des collectes est programmée au cœur des communes. Les autres ont lieu en entreprises publiques ou privées, dans les établissements d'enseignement ou encore à l'occasion d'événements saisonniers. Pour les personnes qui ne connaissent pas ou peu les lieux de collecte, il s'avère indispensable de mieux les informer tout en créant une relation particulière lors de ces rendez-vous. La convivialité et l'attention qui leur sont portées facilitent le passage à l'action et la fidélisation.

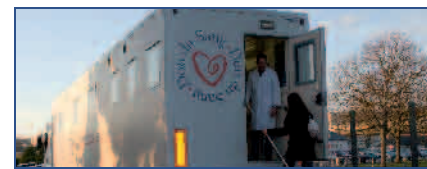


Comment convaincre la population de passer à l'action ?

Si la durée totale de la démarche du don de sang ne nécessite en moyenne qu'une heure, le public non averti considère cela comme trop long et difficilement compatible avec un emploi du temps souvent très chargé. Cependant, nous savons maintenant qu'après une sensibilisation par le cercle social ou d'autres réseaux de proximité, le passage à l'action devient plus facile.

Comment faire pour que le don de sang bénéficie d'une promotion permanente ?

L'EFS ne doit pas rester le seul acteur de la promotion et de la sensibilisation au don. Les nombreuses associations qui ont pour but de promouvoir le don de sang, de plaquettes, de plasma, d'organes ne peuvent également, à elles seules, relayer et encourager le public et les donateurs connus à faire ce geste irremplaçable. Nous avons besoin du concours des acteurs de la vie locale pour relayer nos actions.



Qu'attendez-vous de la part des mairies pour vous aider à mobiliser davantage de donateurs ?

Pour lutter contre les freins au don et parvenir à augmenter la participation, l'EFS souhaite s'appuyer davantage sur les collectivités locales. Augmentation du nombre de collectes, mise à disposition gracieuse de salles, organisation d'événements de sensibilisation, publications d'articles, campagnes d'affichage... L'objectif est de formaliser l'engagement des communes comme acteur de santé publique au service du don de sang. La signature d'une convention de partenariat entre l'EFS et la commune, comprenant la liste des actions choisies en commun, permettra d'accueillir davantage de volontaires au don sur les collectes programmées par l'EFS et donc à terme de soigner davantage de malades.



DON DE SANG : S'ENGAGER COMME PARTENAIRE



COMMUNE PARTENAIRE DU DON DE SANG

L'EFS Alpes-Méditerranée met à votre disposition tous les outils de promotion du don nécessaires à la sensibilisation du public.

Ainsi, vous pouvez utiliser un catalogue d'articles clés en main, avec les éléments techniques de langage, les illustrations libres de droit ainsi que les supports web.

Votre correspondant de secteur EFS est à votre disposition pour vous accompagner et vous aider dans la mise en oeuvre de ce projet.

Bibliothèque éditoriale

- Notre commune est partenaire du don de sang
- Pourquoi donner, qui peut donner et où donner son sang ?
- Quels malades ont besoin de transfusion ?
- Quelles sont les principales conditions pour donner ?
- L'EFS, lien entre la générosité du public et les besoins des malades
- Une association pour la promotion du don sur la commune

Bibliothèque graphique

- Visuel de la campagne
- Maquettes affiches
- Logotype « commune partenaire »
- Médiathèque

Outils presse

- Communiqués de presse
- Dossiers de presse

Outils web et print

Tous les éléments rédactionnels et graphiques cités ci-dessus sont utilisables et libres de droit pour la conception d'une rubrique « don de sang » sur le site Internet de votre commune ou à l'occasion de la publication d'un article dans votre journal communal.

Pour les communes bénéficiant d'un réseau d'affichage public, lié ou non au mobilier urbain, des affiches pourront être obtenues sur simple demande auprès de l'EFS.

Documents d'information

- Sang, plasma, plaquettes : guide des dons
- Dépliant sur le don de plasma
- Dépliant sur le don de sang rare

Que vous propose l'EFS ?



Chiffres clés en région Provence Alpes Côte d'Azur et en Corse pour 2010 :

- 233 000 produits sanguins délivrés aux malades
- 198 000 dons

- 139 000 donneurs
- 37 000 nouveaux donneurs

- 860 dons de sang nécessaires chaque jour pour couvrir les besoins des malades

Rejoignez
notre page web



web



Union Régionale des Maires
de Provence - Alpes - Côte d'Azur

JEAN PIERRE VERAN,
Président de l'URM PACA.

"Lors des assemblées générales statutaires des associations départementales de maires de la région PACA 2011, les conventions de partenariat avec l'EFS et les bénévoles ont été signées.

A chaque maire maintenant de prendre le relais en signant sa convention locale qui permettra sur sa commune d'améliorer l'organisation des collectes et surtout de relayer par tous ses moyens d'information locaux la promotion du don du sang."



DON DE SANG : CONNAÎTRE LES ACTEURS

Qui organise le service public transfusionnel ?

Depuis le 1er janvier 2000, l'Établissement Français du Sang, établissement public placé sous la tutelle du ministre chargé de la santé, est l'opérateur civil unique de la transfusion sanguine. A ce titre, il a le monopole des activités de collecte, de préparation, de qualification et de distribution des produits sanguins sur l'ensemble du territoire. Employant 9 800 collaborateurs, l'Établissement Français du Sang est constitué de 17 établissements régionaux en métropole et dans les DOM. En Alpes Méditerranée, l'EFS, dont le siège est à Marseille, compte 12 sites transfusionnels. Avec 750 salariés, l'EFS-AM assure dans sa zone géographique de compétence les activités suivantes :

- La collecte du sang dans les sites fixes et les collectes mobiles.
- La préparation des 650 poches prélevées chaque jour : elles sont filtrées puis séparées pour obtenir les différents composants sanguins (plaquettes, globules rouges et plasma).
- La qualification de ces 650 poches de sang par des tests biologiques réglementaires pour détecter la présence de marqueurs viraux ou toutes autres anomalies dans le sang.
- La distribution des produits sanguins et le conseil transfusionnel aux 210 hôpitaux et cliniques de notre région.

www.e-donneur.com



RÉGION ALPES-MÉDITERRANÉE :

Prélèvements : Dr Catherine Lazaygues
04 42 27 78 06 - catherine.lazaygues@efs.sante.fr

Promotion du don : Stéphanie Desmaisons
06 88 68 25 90 - stephanie.desmaisons@efs.sante.fr

05. HAUTES ALPES

Dr Mireille Bordenet (Gap) : 04 92 40 69 27
Dr Christine Clapasson (Briançon) : 04 92 25 24 34

06. ALPES MARITIMES

Dr Brigitte Pesle (Saint Laurent du Var) : 04 92 27 52 06

13. BOUCHES DU RHÔNE

Dr Martine Bonnefond (Marseille) : 04 91 17 03 78
Dr Huguette Seimandi (Aix-en-Provence) : 04 42 24 46 10

83. VAR

Dr Agnès Bourgeois-Jechoux (Toulon) : 04 94 93 20 73

84. VAUCLUSE

Dr Yves Delord (Avignon) : 04 90 81 14 09

20. CORSE

Dr Brigitte Peres (Ajaccio) : 04 95 29 90 47
Dr Martyn Jagiello (Bastia) : 04 95 59 11 74

Qui aide l'EFS à organiser les collectes ?

Avec 800 000 adhérents regroupés au sein de 2800 Associations de Donneurs de Sang Bénévoles (ADSB), elles mêmes regroupées au sein d'Unions Départementales et de Comités Régionaux, la Fédération Française pour le Don de Sang Bénévole (FFDSB) est un partenaire privilégié de l'Établissement Français du Sang. Très investies dans la promotion du don, notamment en matière de recrutement et de fidélisation des donneurs, les ADSB constituent des relais de proximité incontournables pour l'EFS. Elles participent activement à l'organisation des collectes dans les communes grâce à de nombreuses actions autour du don (tractage, affichage, conférence...)

Dans les communes où il n'y a pas d'association, l'EFS s'appuie sur des correspondants de collecte.

www.federation-dondesang.org



COMITE RÉGIONAL PACA :

Jean-Paul Doumas : boute-couire@orange.fr

04. ALPES DE HAUTE PROVENCE

Maurice Jayet : jayet-maurice@orange.fr

05. HAUTES ALPES

Rolland Letort : rolland.letort@orange.fr

06. ALPES MARITIMES

Guy Anastile : guy.anastile@orange.fr

13. BOUCHES DU RHÔNE

Robert Sicchi : rsicchi@vri.fr

83. VAR

Françoise Jeanne-Quere : dsbvar.francoise.jeanne@wanadoo.fr

84. VAUCLUSE

François Salard Origny : ud84@federation-dondesang.asso.fr

COMITE RÉGIONAL CORSE :

20. CORSE

HAUTE CORSE
Roch Frizza : roch.frizza@orange.fr

CORSE DU SUD

Marc-Antoine Casile : Cssdondusang.2a@orange.fr